

# MILÚ

Designed by Ma@Te



## ES

Estructura interna: Madera de pino español.

Relleno cojines de asiento: Espuma de poliuretano de alta densidad 45kg/m3 y Fibra poliéster.

Suspensiones por cinchas elásticas entrelazadas.

Relleno cojines del respaldo: Espuma de poliuretano de alta densidad 35kg/m3 y fibra poliéster.

Patatas: Pata de pino tapizada a juego

Tapizado: Tejido jacquard con modelo gráfico. 100 % Made in Italy. Composición: 41% algodón 34% viscosa 22 % poliéster 3 % lino.



Información sobre la confección: Estructura, relleno y tapizado elaborados a mano en España.

Advertencia: Leer atentamente las instrucciones de uso/mantenimiento.

## EN

Internal Structure: Spanish pine wood.

Seat cushion paddin: Polyurethane foam high density 45 kg/m3 and polyester fiber.

Elastic webbing suspensión inter-twined.

Backrest cushion padding: Polyurethane foam high density 35 kg/m3 and polyester fiber.

Legs: Upholstered wood leg.

Upholstery: Jacquard fabric with graphic pattern. 100 % Made in Italy. Composition: 41% cotton 34% viscose 22 % polyester 3 % linen.



Information about the manufacture: Structure, padding and upholstery handcrafted in Spain.

Warning: Read carefully the maintenance and care instructions.

## IT

Struttura interna: Legno di pino spagnolo.

Imbottitura dei cuscini delle sedute: Schiuma poliuretano ad alta densità 45kg/m3 e fibra di poliestere.

Sospensioni con cinghie elastiche intrecciate.

Imbottitura dei cuscini dello schienale: Schiuma di poliuretano ad alta densità 35kg/m3 e fibra di poliestere.

Patatas: Rivestita in tessuto.

Rivestimento: Jacquard tessuto con motivo grafico. 100 % Made in Italy. Composizione: 41% cotone 34% viscosa 22 % poliestere 3 % lino.



Informazione sulla confezione: Struttura, imbottitura e rivestimento fabbricato artigianalmente Spagna.

Attenzione: Leggere attentamente le istruzioni d'uso e mantenimento.

## FR

Structure interne: Bois de pin espagnol.

Coussin d'assise: Mousse de polyuréthane haute densité 45 kg /m3 et fibres de polyester.

Suspensions par sangles élastiques entrelacées.

Coussins du dossier: Mousse de polyuréthane haute densité 35 kg /m3 et fibres de polyester.

Pieds: bois de pin tapissé

Tapissage: Tissu jacquard avec motif graphique. 100% Made in Italy.

Composition: 41% coton 34% viscose 22% polyester 3% lin.



Informations sur la fabrication: structure, rembourrage et tapissage fait à la main en Espagne.

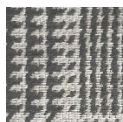
Attention: Lire attentivement les instructions d'utilisation/maintenance.

## DIMENSIONES / DIMENSIONS / DIMENSIONI / DIMENSIONS



## ACABADOS / FINISHINGS / FINITURE / FINIS

Tejido jacquard / Jacquard fabric / Tessuto jacquard / Tissu Jacquard



Tejido jacquard gris  
Grey Jacquard fabric  
Tessuto jacquard grigio  
Tissu Jacquard gris




---

**INSTRUCCIONES DE CUIDADO / CARE INSTRUCCIONS / ISTRUZIONI PER L'USO / CONSTRUCTIONS D'ENTRETIEN**


---

**ES**Las pautas de conservación descritas aquí constituyen recomendaciones.

Como norma general, Ma@Te recomienda emplear productos de limpieza que no dañen el medio ambiente; del mismo modo le recomendamos el mantenimiento periódico y oportuno de sus muebles. Antes de utilizar un producto de limpieza por primera vez, pruébelo en una parte que no sea visible. Siga las indicaciones uso y mantenimiento y, en caso de manchas resistentes, diríjase a una empresa de limpieza especializada.

**Tapicería:** Para el cuidado de la tapicería, basta con que aspire el polvo y las pelusas con regularidad sirviéndose de una boquilla específica para la tapicería. **Eliminación de manchas:** En la mayoría de los casos, las manchas recientes se pueden eliminar rápidamente, quitándolas de inmediato con un paño absorbente que no desprenda pelusas o con un utensilio similar. Para hacerlo, proceda desde el borde hacia el centro, así evitará dejar marcas. Asimismo, le recomendamos que utilice agua corriente destilada para que no queden manchas de cal en las telas oscuras después del secado. Para manchas difíciles, cepille con cuidado las manchas secas con un cepillo blando (p. ej., un cepillo para la ropa). Según la naturaleza de la mancha, puede que precise de un producto disolvente; por lo que en estos casos será necesario que acuda a un especialista. En ningún caso frote la superficie de la tapicería con fuerza o utilice productos de limpieza con disolventes si no posee los conocimientos para hacerlo. **Terciopelo:** El terciopelo es un material delicado que requiere un uso cuidadoso y una limpieza específica. Para manchas muy leves de líquido use un paño o toalla de papel absorbente y limpia para absorber el exceso del mismo y deje secar al aire. No frote, ya que esto hará que el líquido penetre más profundamente en las fibras. Si el problema es que ha perdido brillo, trate con vapor para hacer que las fibras se esponjen nuevamente y se vuelvan más suaves. Cepille la zona mientras se seca, siempre en la misma dirección. Para manchas resistentes, consulte con un especialista.

**Metal: Eliminación de manchas:** Para eliminar rápidamente la suciedad presente en las superficies pulidas brillantes, con cromado mate y las superficies de aluminio, utilice un limpiacristales corriente aplicado con una bayeta limpia y suave; a continuación, frote la superficie con un paño suave para secarla. En el caso del acero inoxidable, le aconsejamos utilizar un aerosol o un producto limpiador especial para acero inoxidable, o bien un lavavajillas. Las superficies con recubrimiento en polvo se limpian con una solución acuosa preparada con un producto de limpieza neutro (pH entre 5 y 8) y con un paño suave y delicado, una bayeta o con algodón industrial. Procure limpiar las superficies metálicas siempre con cuidado y sin frotar, para así evitar que se rayen. No utilice en ningún caso productos de limpieza que contengan sustancias granuladas, ácido acético o ácido cítrico.

**Madera:** Los muebles de madera reaccionan ante su entorno y, por ejemplo, cambian su color debido al efecto de la luz. Las oscilaciones demasiado grandes de temperatura o humedad, por el contrario, tienen como efecto el agrietamiento y las deformaciones. Para evitar daños como, por ejemplo, la formación de manchas, elimine inmediatamente los líquidos derramados. **Eliminación de manchas:** Utilice un paño suave, ligeramente humedecido y, en caso de mayor suciedad, un lavavajillas suave. Seque inmediatamente las superficies húmedas con una bayeta. No utilice productos de limpieza agresivos ni productos para el mantenimiento que contengan sílicona o sustancias abrasivas. A ser posible, evite frotar el producto durante la limpieza, puesto que esto podría ocasionar que los barnices mate se vuelvan brillantes y que el lacado se cargue estáticamente, lo que atraerá aún más polvo. No recomendamos el uso de limpia muebles y cera para suelos, ya que estos productos contienen disolventes o aditivos colorantes inadecuados que generan una película difícil de eliminar.

**Mármol y piedras naturales:** Quite regularmente el polvo con un trapo suave y seco. Evite el contacto con líquidos que lo puedan manchar ya que es un material poroso. **Eliminación de manchas:** Limpie inmediatamente con un paño limpio, de color neutro y remojado en agua tibia para evitar manchas. Si se requiere una limpieza más a fondo, use un jabón con pH neutro. Cualquier producto ácido o alcalino degradará la superficie. Es necesario proteger la superficie usando posavasos debido a la poca resistencia del material al calor.

**Vidrio:** Use protectores bajo los platos calientes. Utilice fieltro en la parte de debajo de todos los accesorios de mesa. Evitar golpes, rasguños o raspones que dañen las superficies. **Eliminación de manchas:** Limpie con un paño húmedo, con un poco de limpiador para vidrios, sin pelusa y frote hasta dejar seca la superficie.

**Latón:** El latón, con el tiempo se oscurece y se pone verdoso, para evitarlo Ma@Te recomienda mantenerlo siempre limpio. **Eliminación de manchas:** Limpie con una solución de agua y detergente suave. Para limpiar las partes más sucias, utilice un cepillo de dientes para sacar los restos con mayor facilidad. Seque con un trapo seco y suave. **Eliminación de óxido:** Para quitar manchas y restos de óxido, puede utilizar el ketchup. Frote la pieza energicamente con un trapo con un poco de ketchup, retire a continuación con otro humedecido con agua y por último, la seque con otro seco. **Brillo:** Para devolverle el brillo utilice una solución de agua y limón. Empape un trapo con el jugo de un limón y frote la pieza. A continuación, enjuague la pieza con un trapo humedecido en agua y seque con un paño seco y suave.

**EN**Conservation guidelines written here are recommendations.

As a general rule, Ma@Te recommend using cleaning products that do not harm the environment; we recommend a regular and timely maintenance of your furniture. Before using a cleaning product for the first time, try it on a part that is not visible. Follow the instructions for use and maintenance and, in the case of stubborn stains, contact a specialist leisure cleaning company.

**Upholstery:** To care for the coating, simply vacuum the dust and lint regularly making use of a specific nozzle for upholstery. **Stain removal:** in most cases, the spots can be removed quickly, removing immediately with an absorbent cloth that does not lose lint or similar tool. To do this, proceed from the edge toward the center, to avoid leaving marks. In addition, it recommends using distilled water to avoid water stains on dark fabrics after drying. For stubborn stains, once dried brush gently with a soft brush (for example a brush for clothes). Depending on the nature of the stain, it may be necessary the use of a solvent product; in these cases it is advisable to consult a specialist. In any case, rub the surface of the coating by force or a suitable cleaning agent if you do not have the knowledge to do so. **Velvet:** A delicate material requires careful use and a specific cleaning. For liquid stains, use a cloth or absorbent and clean towel to absorb the excess liquid and the eave-dry. Do not rub to prevent the liquid from entering inside of the fabric. If the problem is that it has lost luster, try the steam on the fibers so that the fabric becomes softer. Brush the surface during drying, always in the same direction. For stubborn stains, consult a specialist.

**Metal: Stain removal:** To quickly remove the dirt on polished surfaces, chrome, satin and aluminum, use a standard glass cleaner applied with a clean, soft cloth; then wipe with a soft cloth to dry. In the case of stainless steel, it is recommended to use an aerosol or a special cleaner for stainless steel, or a dishwasher. The powder-coated surfaces are cleaned with a prepared neutral detergent (pH between 5 and 8) and with a delicate soft cloth or an aqueous solution and industrial cotton. Always test the product on the parts of the clean metal surface gently without rubbing, to avoid scratching. Do not ever use for cleaning products containing granular substances, acetic acid or citric acid.

**Wood:** the wood furniture react to their environment, for example, change their color for light effect. Considerable changes in temperature or humidity, however, have the effect of deformation and cracking of the wood. To prevent damage, for example, the formation of stains, immediately remove spills. **Stain removal:** Use a soft, damp cloth and, if dirt is more resistant, a mild dishwasher. Dry immediately with a wet cloth. Do not use aggressive cleaning and maintenance products containing silicone or abrasive substances. If possible, avoid rubbing the product during cleaning, as this may cause the paint to become opaque and glossy lacquer is loaded electrostatically, which will attract even more dust. We do not recommend the use of products to clean the furniture or floor wax, since these products contain solvents or inadequate color additives that create a difficult film to be removed.




---

**INSTRUCCIONES DE CUIDADO / CARE INSTRUCCIONS / ISTRUZIONI PER L'USO / CONSTRUCTIONS D'ENTRETIEN**


---

**Marble and natural stones:** Regularly remove the dust with a soft, dry cloth. Avoid contact with the liquid that can stain because it is a porous material. **Stain removal:** Clean immediately with a neutral color, clean cloth and soaked in warm water to avoid stains. If you need a more thorough cleaning, use a soap with a neutral pH any acid or alkaline can degrade the surface. It is necessary to protect the surface with coasters because of the low thermal resistance of the material.

**Glass:** Use protection under the hot dishes. Use felt on the bottom of all the accessories for the table. Avoid bumps, scratches. **Stain removal:** clean with a damp cloth with a little 'of glass cleaner, cloth must be lint-free and clean before the stain dries.

**Brass:** Brass with time darkens and turns green; to avoid Ma@Te recommended keeping it clean. **Stain removal:** Clean with a mild soap and water solution. To clean the dirtiest parts, using a toothbrush to remove waste more easily. Dry with a soft, dry cloth. **Rust removal:** To remove stains and rust, you can use the ketchup. Rub vigorously with a piece of cloth with a little 'of ketchup, then remove, dampen a with water and wipe the surface treated and finally dry with a dry cloth. **Brightness:** To restore the shine you can use a solution of water and lemon. Soak a cloth in the solution of water and lemon and rub the piece of the surface to be treated. Rinse the surface clean with a cloth dampened with water and dry with a soft, dry cloth.

**IT**

Le direttive qui scritte per la conservazione sono raccomandazioni.

Come regola generale, Ma@Te consiglia di utilizzare prodotti di pulizia che non danneggiano l'ambiente; si consiglia una manutenzione regolare e tempestivo dei vostri mobili. Prima di utilizzare un prodotto detergente per la prima volta, provarlo su una parte che non è visibile. Seguire le istruzioni d'uso e manutenzione e, in caso di macchie ostinate, contattare una ditta di pulizie specializzata.

**Tappezzeria:** Per la cura per il rivestimento, semplicemente aspirare la polvere e lanugine regolarmente facendo uso di un ugello specifico per tappezzeria. **Rimozione delle macchie:** nella maggior parte dei casi, le macchie possono essere rimosse rapidamente, rimuovendo immediatamente con un panno assorbente che non perda pelucchi o uno strumento simile. Per fare questo, procedi dal bordo verso il centro, in modo da evitare di lasciare segni. Inoltre, si consiglia di utilizzare l'acqua distillata per evitare macchie di calcare sui tessuti scuri dopo l'essiccazione. Per le macchie ostinate, una volta seccate spazzolare delicatamente con una spazzola morbida (p. Es., Una spazzola per i vestiti). A seconda della natura della macchia, può essere necessario l'uso di un prodotto solvente; in questi casi è consigliabile consultare uno specialista. In ogni caso, strofinare la superficie del rivestimento con la forza o utilizzare un detergente adatto se non si hanno le conoscenze per farlo.

**Veluto:** è un materiale delicato che richiede l'uso attento e una pulizia specifica. Per le macchie di liquidi usare un panno o un asciugamano assorbente e pulito così da assorbire l'eccesso di liquido e l'asciugare all'aria. Non strofinare per evitare che il liquido penetri all'interno delle fibre del tessuto. Se il problema è che ha perso lustro, provare con il vapore sulle fibre in modo tale che il tessuto diventi più morbido. Spennellare la superficie durante l'asciugatura, sempre nella stessa direzione. Per le macchie ostinate, consultare uno specialista.

**Metallo: Rimozione delle macchie:** Per rimuovere rapidamente lo sporco sulle superfici lucide, cromo, satinato e in alluminio, utilizzare un detergente per vetri standard applicato con un panno pulito, morbido; poi strofinare con un panno morbido per asciugare. Nel caso di acciaio inossidabile, si consiglia di utilizzare un aerosol o un detergente speciale per acciaio inossidabile, o di una lavastoviglie. Le superfici verniciate a polvere vengono pulite con un preparato detergente neutro (pH compreso tra 5 e 8) e con un panno morbido delicato o una soluzione acquosa e cotone industriale. Provare sempre il prodotto sulle parti della superficie metallica pulita con delicatezza senza strofinare, in modo da evitare di graffiare. Non utilizzare per la pulizia mai prodotti contenenti sostanze granulari, acido acetico o acido citrico.

**Legno:** I mobili in legno reagiscono al loro ambiente, per esempio, cambiano il loro colore per effetto della luce. Considerevoli cambiamenti di temperatura o umidità, tuttavia, hanno l'effetto di fessurazione e deformazione del legno. Per evitare danni, per esempio, la formazione di macchie, rimuovere immediatamente i liquidi versati. **Rimozione delle macchie:** Usare un panno morbido, leggermente umido e, se lo sporco è più resistente, una lavastoviglie mite. Asciuga immediatamente con un panno bagnato. Non utilizzare prodotti di pulizia e manutenzione aggressivi contenenti silicone o sostanze abrasive. Se possibile, evitare di strofinare il prodotto durante la pulizia, in quanto ciò potrebbe causare alle vernici opache di diventare lucida e la laccatura viene caricata in modo elettrostatico, che attirerà ancora di più la polvere. Si sconsiglia l'uso di prodotti per pulire i mobili o cera per pavimenti, dal momento che questi prodotti contengono solventi o additivi coloranti inadeguati che generano un film difficile da rimuovere.

**Marmi e pietre naturali:** Regolarmente togliere la polvere con un panno morbido e asciutto. Evitare il contatto con il liquido che può macchiare in quanto si tratta di un materiale poroso. **Rimozione delle macchie:** Pulire immediatamente con un panno di colore neutro, pulito e imbevuto di acqua calda per evitare macchie. Se è necessaria una pulizia più approfondita, utilizzare un sapone a pH neutro. Qualsiasi acido o alcalino può degradare la superficie. È necessario proteggere la superficie con sottobicchieri a causa della bassa resistenza termica del materiale.

**Vetro:** Usare una protezione sotto i piatti caldi. Utilizzare feltro sulla parte inferiore di tutti gli accessori per la tavola. Evitare urti, graffi. **Rimozione delle macchie:** pulire con un panno umido con un po' di detergente per vetri, il panno deve essere privo di lanugine e pulire prima che la macchia si secchi.

**Ottone:** l'ottone con il tempo si scurisce e diventa verde, per evitare Ma@Te raccomanda di mantenerlo sempre pulito. **Rimozione delle macchie:** Pulire con una soluzione di acqua e detergente delicato. Per pulire le parti più sporche, usando uno spazzolino da denti per rimuovere gli scarti più facilmente. Asciugare con un panno morbido e asciutto. **Rimozione della ruggine:** Per rimuovere le macchie e tracce di ruggine, è possibile utilizzare il ketchup. Strofinare energicamente con un pezzo di stoffa con un po' di ketchup, quindi rimuovere, inumidire un con acqua e passare sulla superficie trattata e, infine, a secco con un altro panno asciutto. **Luminosità:** Per ripristinare la brillantezza si può utilizzare una soluzione di acqua e limone. Immergere un panno nella soluzione di acqua e limone e strofinare il pezzo della superficie da trattare. Risciacquare la superficie pulita con un panno inumidito con acqua e asciugare con un panno morbido e asciutto.

**FR**

Les lignes directrices de conservation décrites ici sont des recommandations.

En règle générale, Ma@Te recommande l'utilisation de produits de nettoyage non nuisibles à l'environnement; de la même manière nous recommandons un entretien régulier et en temps opportun de vos meubles. Avant d'utiliser un produit de nettoyage pour la première fois, essayez-le sur une partie non visible. Suivez les instructions d'utilisation et d'entretien et en cas de taches tenaces, contactez une entreprise de nettoyage spécialisée.

**Tapiserie:** pour entretenir une tapisserie d'ameublement, simplement aspirez la poussière et les peluches régulièrement en utilisant une buse spécifique aux tapisseries. **Détachage:** dans la plupart des cas, les taches récentes peuvent être retirées rapidement, en les retirant immédiatement avec un tissu absorbant qui ne libère pas de peluche ou un outil similaire. Pour ce faire, procédez du bord vers le centre, et évitez ainsi de laisser des marques. Aussi, nous vous recommandons d'utiliser de l'eau courante distillée pour éviter que des taches de calcaire n'apparaissent sur les toiles foncées après séchage. Pour les taches tenaces, brossez délicatement les taches sèches avec une brosse douce (ex : brosse pour les vêtements). En fonction de la nature de la tache, il se peut qu'un produit solvant soit nécessaire; dans quel cas, nous vous recommandons de consulter un spécialiste. En aucun cas vous ne devez frotter la surface du tissu avec force ni utiliser des produits de nettoyage avec solvants si vous ne possédez pas les connaissances suffisantes. **Velours:** le velours est un matériau délicat qui exige une utilisation délicate et un nettoyage spécifique. Pour les taches légères de liquides, utilisez un chiffon ou une serviette absorbante et propre pour absorber l'excès de liquide et laissez sécher à l'air libre. Ne pas frotter, car cela ferait pénétrer le liquide plus profondément dans les fibres. Si le problème est qu'il a perdu de son éclat, traitez-le

# MILÚ

Designed by Ma@Te



## INSTRUCCIONES DE CUIDADO / CARE INSTRUCCIONS / ISTRUZIONI PER L'USO / CONSTRUCTIONS D'ENTRETIEN

avec de la vapeur pour faire ressortir les fibres et les rendre plus douces. Brossez légèrement la zone pendant le séchage, toujours dans la même direction. Pour les taches tenaces, consulter un spécialiste.

**Métal; Détachage:** pour éliminer rapidement la saleté sur les surfaces polies et brillantes, chromée mates et surfaces en aluminium, utilisez un nettoyant pour verre standard avec un chiffon doux et propre; puis, frottez avec un torchon doux pour sécher. Pour l'acier inoxydable, nous vous recommandons d'utiliser un aérosol ou un nettoyant spécial pour l'acier inoxydable, ou bien du produit vaisselle. Les surfaces de revêtement en poudre se nettoient avec une solution aqueuse (détergent) préparée avec des produits de nettoyage de pH neutre (pH entre 5 et 8) et avec un chiffon doux et délicat, ou de coton industriel. Tâchez de toujours nettoyer les surfaces métalliques avec soin et sans frotter, pour éviter qu'elles ne se rayent. Ne jamais utiliser de produits de nettoyage contenant des substances granuleuses, de l'acide acétique ou encore de l'acide citrique.

**Bois:** Les meubles en bois et réagissent à leur environnement, par exemple, leur couleur peut changer en raison de leur exposition à la lumière. Les changements trop importants de température ou d'humidité, en revanche, ont pour effet la fissuration et la déformation. Pour éviter tout dommage, tel que la formation de taches par exemple, il est important de retirer immédiatement les liquides renversés. **Détachage:** utilisez un chiffon doux, légèrement humide et, si la saleté persiste, utiliser un produit vaisselle doux. Sécher immédiatement les surfaces mouillées à l'aide d'un chiffon. Ne pas utiliser de produits de nettoyage et d'entretien agressifs contenant du silicone ou des substances abrasives. Si possible, évitez de frotter le produit pendant le nettoyage, car cela pourrait polir les vernis mats et les rendre brillants ou encore charger statiquement la laque, ce qui attirerait encore plus de poussière. Nous ne recommandons pas l'utilisation de nettoyant pour meubles ou cire à plancher, car ces produits contiennent des solvants ou additifs colorants inadéquats qui déposent une pellicule difficile à enlever.

**Marbre et pierres naturelles:** Dépoussiérez régulièrement avec un chiffon doux et sec. Éviter tout contact avec des liquides qui pourraient tacher étant donné qu'il s'agit de matériaux poreux. **Détachage:** Essuyez immédiatement avec un chiffon propre de couleur neutre et imbibé d'eau tiède pour éviter les taches. Si un nettoyage plus approfondi est nécessaire, utiliser un savon à pH neutre. Tout produit acide ou alcalin risquerait de dégrader la surface. Il est nécessaire de protéger la surface en utilisant des dessous-de-verre en raison de la faible résistance à la chaleur du matériau.

**Verre:** Disposez un dessous-de-plat sous les plats chauds. Recouvrir de feutre les fonds de tous les accessoires de table. Évitez les coups, les éraflures ou les rayures qui peuvent endommager les surfaces. **Détachage:** nettoyez la surface avec un chiffon humide et non pelucheux, un peu de lave-vitre, et frottez jusqu'à ce que la surface soit sèche.

**Laiton:** avec le temps, le laiton s'obscurcit et devient verdâtre, pour y remédier, Ma@Te recommande de toujours garder les surfaces propres. **Détachage:** Nettoyer avec une solution d'eau et un détergent doux. Pour nettoyer les parties les plus sales, utilisez une brosse à dents pour enlever les résidus plus facilement. Sécher avec un chiffon doux et sec. **Enlever la rouille:** pour enlever les taches et traces de rouille, vous pouvez utiliser du ketchup. Frottez vigoureusement avec un morceau de tissu et un peu de ketchup, puis nettoyez avec un autre chiffon humidifié à l'eau et enfin, séchez la surface avec un autre sec. **Brillance:** pour restaurer la brillance du laiton, utilisez une solution d'eau et de citron. Trempez un chiffon avec du jus de citron et frottez la pièce. Ensuite, rincez la pièce avec un chiffon imbibé d'eau et séchez avec un chiffon doux et sec.